

WATER PROTEC

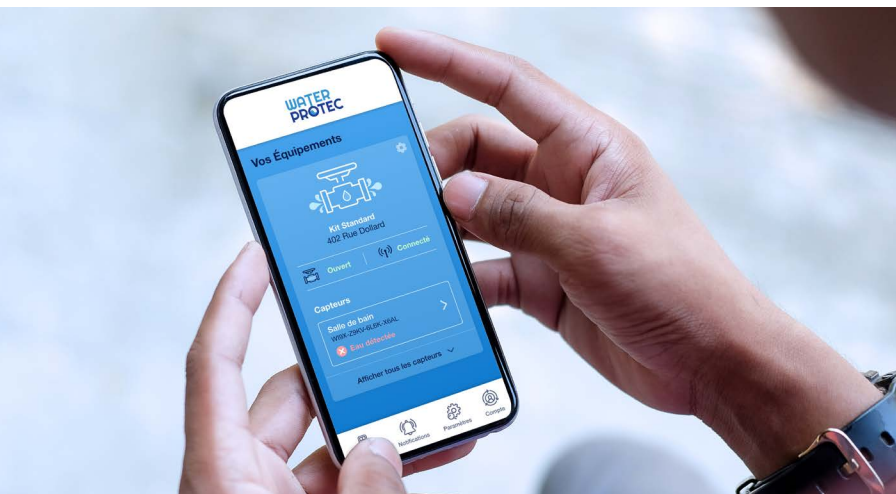


PRO-CÂBLÉ

FICHE TECHNIQUE

Pro-Câblé est un système intelligent filaire qui s'intègre directement à la structure du bâtiment pour offrir une protection permanente, discrète et sans intervention manuelle. Il assure une prévention continue contre les dégâts d'eau, tout en simplifiant la gestion pour les gestionnaires et les promoteurs.

**PROTÉGEZ CE QUI COMPTE
AVEC WATER-PROTEC**



FONCTIONNALITÉS INTELLIGENTES

- + Fonctionnement électrique continu – aucune pile à remplacer.
- + Contrôle à distance via plateforme web et application mobile.
- + Alarmes visuelles et sonores en cas de détection de fuite.
- + Surveillance en temps réel de l'état des capteurs et de la valve.
- + Jusqu'à 8 zones indépendantes gérées par un seul panneau de contrôle.



ALIMENTATION & AUTONOMIE

Le système est alimenté de manière continue par le réseau électrique, éliminant tout besoin de recharge ou de remplacement de piles. Une batterie de secours intégrée assure jusqu'à 3 jours d'autonomie en cas de panne de courant, garantissant une protection sans interruption.



Prêt à protéger votre projet contre les fuites d'eau ?
water-protec.com | canada@water-protec.com

CONNECTIVITÉ & COMMUNICATION

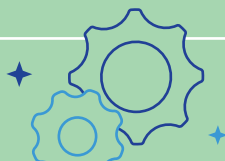
Grâce à son intégration directe au panneau de contrôle, chaque module de détection est connecté en filaire assurant une communication instantanée et fiable. La gestion du système se fait à distance grâce à une application mobile et une plateforme web : suivi en direct, historique des événements, notifications par SMS ou courriel, sans frais récurrents.



UN CHOIX DURABLE ET PERFORMANT

- + Composants issus de matériaux recyclés.
- + Emballages recyclables et certifiés FSC.
- + Système conçu et assemblé au Canada.
- + Zéro frais récurrent pour l'accès à la plateforme de gestion.

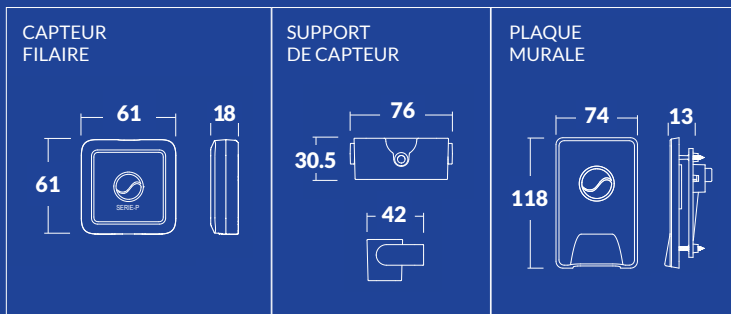
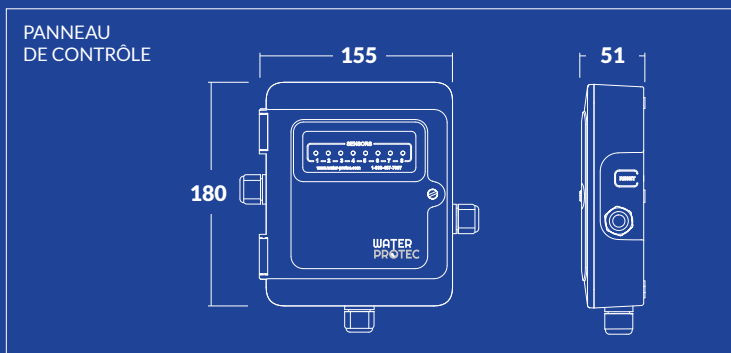
**PENSÉ POUR DURER.
SANS ENTRETIEN.**



CONTENU DU SYSTÈME PRO-CÂBLÉ

- + 1 panneau de contrôle intelligent.
- + Capteurs filaires personnalisés (selon configuration).
- + Plaques de détection intégrées.
- + 1 batterie de secours (3 à 4 jours d'autonomie).
- + Valve électronique en acier inoxydable, testée Intertek-ETL, certifiée **CSA 125.3** (Compatibilité avec tuyaux jusqu'à 8 po) (2 valves par contrôleur).

DIMENSIONS (en mm)



SPÉCIFICATIONS TECHNIQUES

GÉNÉRAL

Nombre maximum de capteurs / capteurs sans-fil	8
Affichage système	LED
Langues	Français, Anglais

COMMUNICATION/NOTIFICATIONS

Protocoles Wi-Fi	802.11 b/g/n
Cryptage Wi-Fi	WEP, WPA, WPA2
Ethernet	10/100Mbps Connecteur RJ45 / mode DHCP

ÉLECTRIQUE

Tension de fonctionnement	15 VDC @ 2 Ampères
Alimentation Entrée	120 VAC, 60Hz,
Voltage Sortie (Valve)	2 x 12VDC 1 Ampère
Longueur câble d'alimentation	1 mètre
Niveau de protection	III
Action de contrôle	Type 1.B
Fonction de contrôle	Class A

ENVIRONNEMENT

Température stockage	-4 °F~122 °F (-20 °C~50 °C)
Température fonctionnement	32 °F~104 °F (0 °C~40 °C)
Degré de protection	(IP) IPX0
Degré de pollution	2

CAPTEUR FILAIRE

Tension de fonctionnement	3VDC
Connectivité	3 fils 18-24 gage 1: 3VDC 2: alarm 3: IOK

APPROBATIONS

Valve en acier inoxydable testée par Intertek-ETL
- conforme aux normes CSA(125.3)

Communication du système en radio-fréquence (915 MHz)
avec approbation FCC - Industry Canada - IC

 MEMBRE PREVCAN

SCHÉMATIQUE DE BRANCHEMENT

